

# SCHOEPS

Your Cheese Partner

## Schoeps vérifie la qualité des emballages de fromage râpé avec SealScope™

Lorsque SCHOEPS, un fabricant belge de fromage râpé d'une capacité de production d'environ 3500 tonnes par an, a nommé une nouvelle direction en 2018, l'un des premiers objectifs était d'améliorer la qualité des produits. C'est pourquoi SCHOEPS a choisi SealScope d'Engilico™ pour inspecter les soudures des emballages de fromage râpé. En conséquence, le nombre de produits livrés avec des défauts a été considérablement réduit à presque zéro.

SCHOEPS est un acteur important dans le domaine du conditionnement de fromage. Ses produits sont essentiellement destinés aux professionnels de l'industrie alimentaire.

Un défi majeur avec le procès d'emballage du fromage râpé sous atmosphère protectrice (MAP), est d'éviter les micro-fuites dans la soudure.

Les micro-fuites peuvent être causées par des plis dans la soudure ou par des fragments de fromage qui restent dans la couture de soudure. À la suite de ces micro-fuites, l'emballage du fromage perd son état d'atmosphère protectrice, qui n'est généralement remarqué lors de l'approvisionnement. Ces produits seront ensuite retournés au fabricant.

Environ 1% de la production totale sortante présentaient des micro-fuites et étaient retournées.

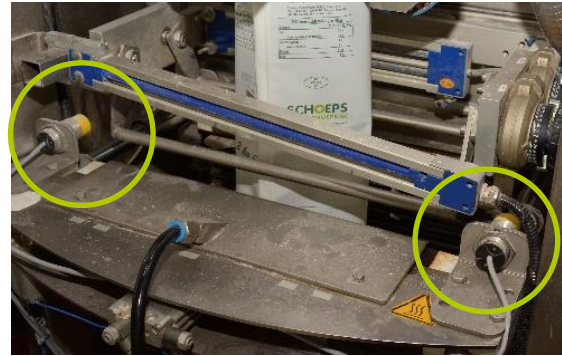
Voilà pourquoi, Schoeps avait lancé un projet pour trouver une solution pour inspecter la soudure de chaque emballage. SealScope™ d'Engilico, le système pour l'inspection en ligne de 100% des soudures a été sélectionné.



« Nous sommes très satisfaits de la solution SealScope™ d'Engilico. Nous avons réussi à réduire considérablement les plaintes de nos clients au sujet des emballages défectueux. Avant l'installation de SealScope, environ 1% de la production totale avait des micro-fuites et était retournée. Cela a maintenant été réduit à quelques emballages. »

Yannick Baudoux, directeur général de Schoeps

Pour inspecter les soudures, Engilico a installé deux capteurs de distance sur les barres de soudage. Le signal de ces capteurs est mesuré lors de la fermeture des barres pour chaque emballage. Les plis ou le matériau dans la la soudure transmettent un signal qui est différent de la réponse de référence d'un emballage exemplaire. Alors, les produits dont les soudures problématiques peuvent causer des fuites, sont émis.

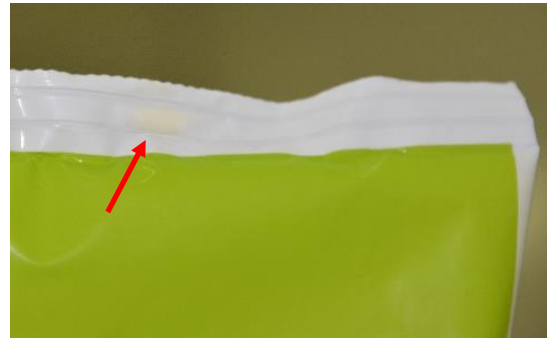


*Des capteurs de distance sont installés sur les barres de soudage*

Les résultats ont été impressionnants. Yannick Baudoux, directeur général de Schoeps explique : « Nous sommes très satisfaits de la solution SealScope™ d'Engilico. Nous avons réussi à réduire considérablement les plaintes de nos clients au sujet des emballages défectueux. Avant l'installation de SealScope, environ 1% de la production totale avait des micro-fuites et était retournée. Cela a maintenant été réduit à quelques emballages. Nous nous appuyons entièrement sur ce système qui contrôle chaque produit individuel. Cette inspection automatisée est beaucoup plus efficace qu'un opérateur qui surveille manuellement la production. »



*Les plis dans la soudure peuvent entraîner des micro-fuites dans l'emballage*



*Emballage rejetée par SealScope™ avec du fromage dans la soudure*

## **À propos d'Engilico**

*Engilico™ est une société technologique innovante spécialisée dans le développement, la fabrication et la commercialisation de solutions d'inspection et de surveillance des emballages flexibles. Les produits d'Engilico améliorent la qualité de l'emballage, augmentent la production de la machine et réduisent la ferraille. Engilico™ est basé à Louvain (Belgique), et est opérationnel dans le monde entier grâce à une combinaison de ventes directes et d'un réseau de distributeurs en pleine croissance. Pour plus d'informations, consultez <http://www.engilico.com>.*

