

## INSPECTION À 100 % DES SOUDURES PARCE QUE NOS ANIMAUX LE MÉRITENT...



SPECIAL DOG COMPANY INSTALLE UN SYSTÈME D'INSPECTION EN LIGNE DES SCELLAGES DES SACHETS D'ALIMENTS HUMIDES

La fabrication d'aliments humides pour animaux de compagnie est un processus complexe qui permet de garantir en permanence un produit de qualité supérieure, sain et savoureux. Le scellage de l'emballage rempli est l'aboutissement de toutes les étapes de traitement et protège la qualité de l'aliment une fois expédié de l'usine. Les emballages mal scellés et les emballages dont le produit déborde à l'extérieur du scellage ont tous deux un impact négatif sur les processus d'emballage. L'exposition du produit entraîne la contamination des machines, une perte de production et de temps de travail pour le nettoyage, le tri manuel des mauvais emballages, etc. Si ces emballages mal scellés quittent le site de production, l'impact peut être encore plus important, avec un risque de retours de produits coûteux, de rappels et d'atteinte à la marque.

C'est pourquoi Special Dog Company a investi dans un système d'inspection des scellages en ligne à 100 % pour garantir la qualité des scellages.

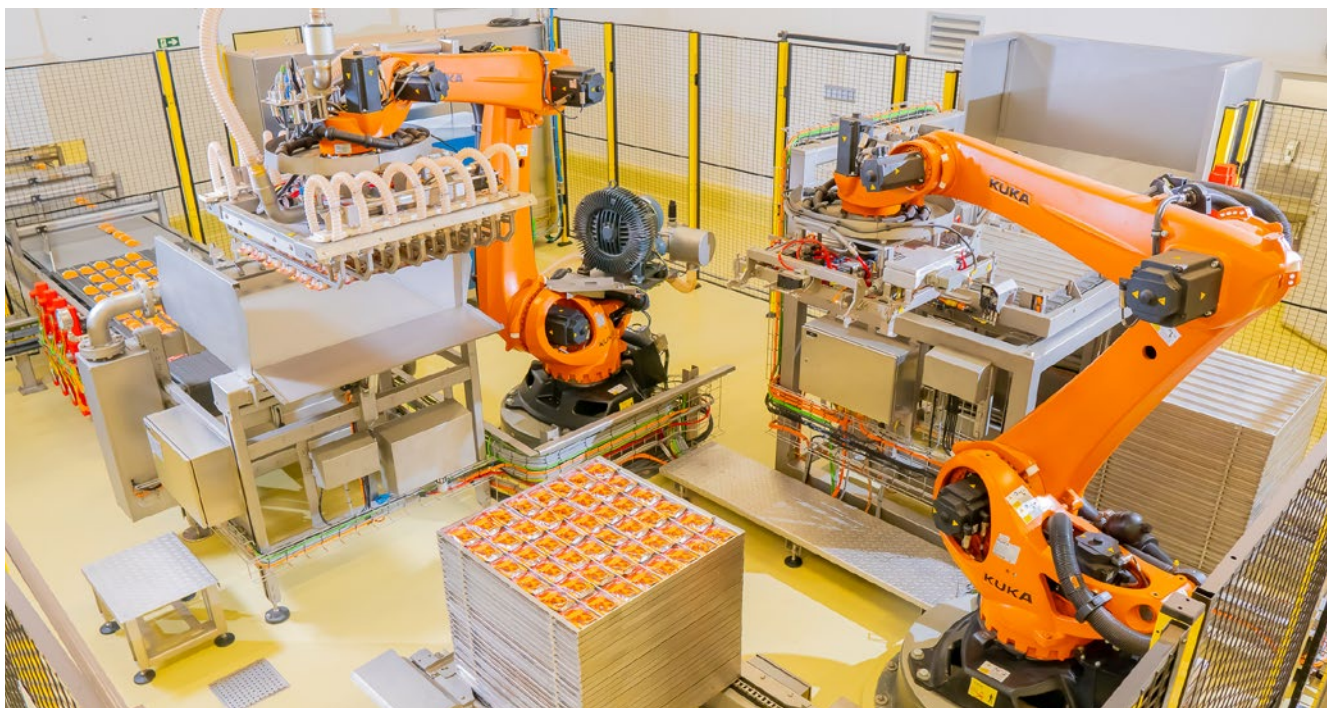
Fondée en 2001, Special Dog Company est aujourd'hui l'un des quatre plus importants producteurs d'aliments pour animaux de compagnie au Brésil, vendant sur le marché brésilien et dans 11 autres pays. En 2019, l'entreprise a déployé une usine ultramoderne d'aliments humides pour animaux de compagnie afin d'élargir son portefeuille de produits et de poursuivre sa croissance sur le marché.

"Le scellage des emballages flexibles est une phase critique du processus d'emballage", déclare Octávio Soberón, directeur de la division des aliments humides pour animaux de compagnie. "Même avec une machine d'emballage de qualité supérieure, de mauvaises soudures peuvent survenir de temps à autre." Les scellages défectueux sont souvent causés par des plis ou des produits

>>

**"Un grand avantage d'un contrôle à 100 % des soudures est de passer une bonne nuit, au lieu de cauchemarder sur la qualité de la production."**

Octávio Soberón, Manager Division Wet Pet Food



En 2019, Special Dog Company a inauguré une usine ultramoderne de production d'aliments pour animaux de compagnie, avec traitement et conditionnement automatisés.

dans la zone de scellage, ce qui entraîne l'ouverture ou la fuite de l'emballage.

Les aliments humides pour animaux de compagnie sont particulièrement sujets à des problèmes de scellage. Comme de nombreuses sauces ou gels glutineux sont utilisés dans les recettes, ils peuvent facilement se coller dans ou autour de la zone de scellage de l'emballage pendant le processus de remplissage.

Les sachets mal fermés constituent un problème majeur pendant le processus de stérilisation, car lorsque les aliments pour animaux sont cuits, ils peuvent fuir et polluer l'autoclave. L'interruption de la production et les heures de travail consacrées au nettoyage de l'autoclave ont un effet domino sur les coûts. Pire encore, si les emballages compromis ne sont pas détectés, ils peuvent entraîner une réduction de la durée de conservation, une responsabilité en cas de risques pour la santé et des rappels à grande échelle.

"L'emballage est également chargé de veiller à ce que le produit parte de l'usine, passe par le transport et la distribution, puis arrive chez le détaillant et le consommateur sans que l'intégrité du



Special Dog Company est l'un des principaux producteurs d'aliments pour animaux de compagnie au Brésil et a été nommé 'Meilleur lieu de travail d'Amérique latine' en 2019.

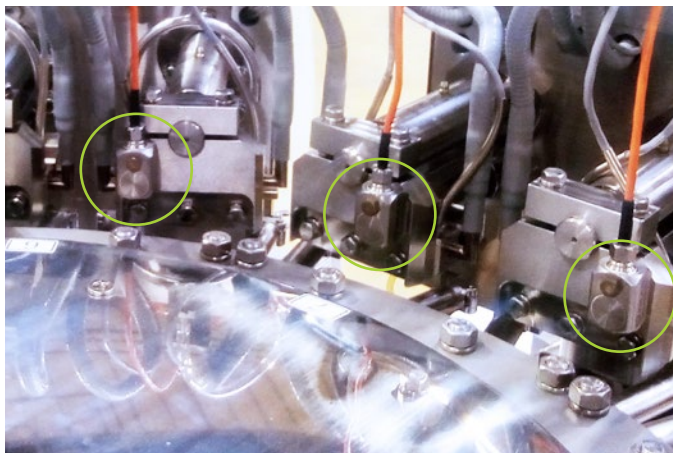
**“ Le scellage des emballages flexibles est une phase critique du processus d'emballage”, says Octávio Soberón, “Voilà pourquoi on a investi dans un système d'inspection en ligne pour garantir la qualité des soudures.”**

produit ne soit compromise. À ce dernier stade, il peut également être chargé de fournir des barrières à l'oxydation et à la migration de l'humidité, qui peuvent affecter la palatabilité et la composition nutritionnelle du produit”.

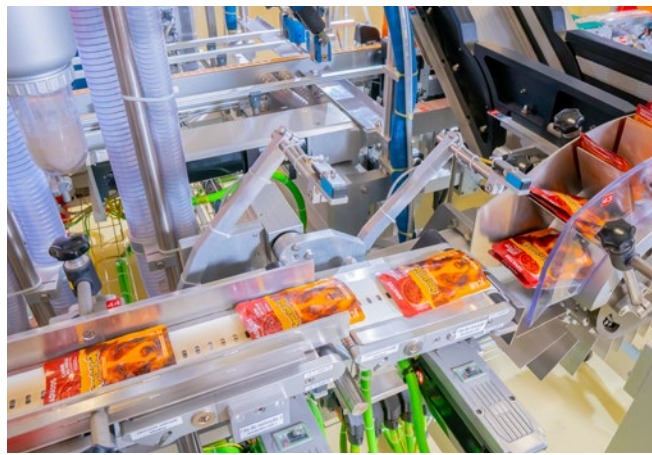
#### **Inspection à 100 % des soudures**

Delivering quality products is one of Special Dog Company's core values. The delivery of quality products is one of the values of Special Dog Company. This requires investments in high-performance equipment, well-trained people and refined quality procedures. Special Dog Company is certified by numerous international quality standards and this vision of quality has also earned it the recognition of being 'Best Place to Work' in Latin America in 2019. Maintaining the highest quality also requires continuous improvement of procedures and quality equipment.

For the packaging of moist pet food, Special Dog Company has deployed a rotary packaging machine from the Japanese manufacturer PACRAFT (Toyo Jidoki). To inspect the sealing of the autoclave bags, Special Dog Company has conducted research on the market and finally opted for **SealScope®**, le



Les barres de soudure de la machine d'emballage rotative sont équipées de capteurs **SealScope**® qui détectent le produit en cours de soudure, les rides et les plis à l'origine des fuites des emballages.



Les emballages qui fuient doivent être évités afin de prévenir les problèmes de qualité des produits sortants et l'encrassement des machines d'emballage.

système d'inspection de scellage en ligne.

**SealScope**® offre une approche unique pour l'inspection des scellages en ligne. Des capteurs de vibrations sont montés ultérieurement sur les mâchoires de scellage de la machine d'emballage rotative à deux voies, à deux stations du carrousel.

Lors de la fermeture des mâchoires de scellage, la réponse vibratoire est mesurée et comparée à un modèle de référence d'emballages correctement scellés. Lorsque l'écart est supérieur à une limite définie par l'utilisateur - qu'il soit dû à un produit scellé, à des rides ou à des plis dans les scellages - l'emballage est rejeté. Cette inspection automatisée à 100 % présente des avantages immédiats : Chaque emballage est inspecté, ce qui permet de réduire considérablement les inspections manuelles. En rejetant les emballages défectueux, la qualité des produits sortants augmente instantanément.

"Le contrôle non-destructif des soudures, effectué directement sur les barres de soudure a considérablement amélioré l'efficacité de notre ligne par rapport aux méthodes d'inspection manuelles précédentes", poursuit Octávio. Pour se conformer à ses normes internes de contrôle statistique de la qualité, Special Dog Company maintient toujours un échantillonnage aléatoire pour le processus d'inspection physique, mais avec un nombre d'échantillons beaucoup plus faible qu'auparavant. Ces échantillons aléatoires subissent un test d'éclatement destructif ainsi que d'autres inspections humaines, ce qui prend 5 à 6 minutes par paquet.

"Le principal avantage de l'inspection en ligne des soudures par **SealScope**® est de pouvoir rêver en toute tranquillité au lieu de cauchemarder sur la qualité. M. Sobéron poursuit : "Special Dog Company livre un produit contrôlé à 100 %, ce qui signifie des consommateurs satisfaits."

### Optimiser le processus d'emballage

Comme **SealScope**® inspecte chaque produit, il sert également de système de surveillance continue, non seulement pour le processus de scellage, mais aussi indirectement pour l'ensemble de la ligne d'emballage. Lorsque la répétabilité du processus de scellage varie, cela indique des erreurs systématiques dans le processus d'emballage. Le système génère des avertissements définis par l'utilisateur, afin que l'opérateur puisse prendre des mesures correctives préventives - par exemple le nettoyage de la station de scellage, le rem-

placement des feuilles de protection en téflon, etc. Ainsi, **SealScope**® permet d'éviter toute dérive ultérieure du processus et de maintenir la machine dans un état optimal.

**SealScope**® permet également d'optimiser la productivité du processus d'emballage. Souvent, les machines d'emballage fonctionnent soit trop lentement (pour obtenir une qualité acceptable), soit trop rapidement (avec un effet négatif sur la qualité). En utilisant **SealScope**®, on peut déterminer la vitesse optimale de la machine où le rendement de production et la qualité de l'emballage sont maximisés.

Compte tenu de la demande toujours croissante d'aliments humides de haute qualité pour animaux de compagnie, Special Dog Company prévoit d'accroître encore sa capacité de production. Octávio conclut : "Pour l'installation de la nouvelle ligne, le système **SealScope**® sera là, c'est certain."

### À propos d'Engilico®

**Engilico® fournit des systèmes innovants pour l'inspection en ligne des soudures afin d'optimiser la qualité et la productivité du processus de conditionnement des produits alimentaires, des aliments pour animaux et d'autres produits. Des centaines de clients dans le monde utilisent les technologies d'Engilico® pour inspecter les soudures des emballages flexibles et rigides. Les principaux avantages pour les clients sont l'automatisation du processus d'inspection, l'amélioration de la qualité des emballages et l'optimisation du processus d'emballage, ce qui se traduit par une productivité accrue.**

[www.engilico.com](http://www.engilico.com)

T: +32 16 498 130

[info@engilico.com](mailto:info@engilico.com)